

GARDEL SA

DAEU

Extension du périmètre
ICPE pour l'exploitation
d'une plateforme de
Compostage

PLAN DE SITUATION

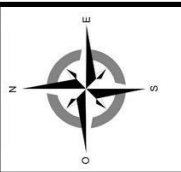
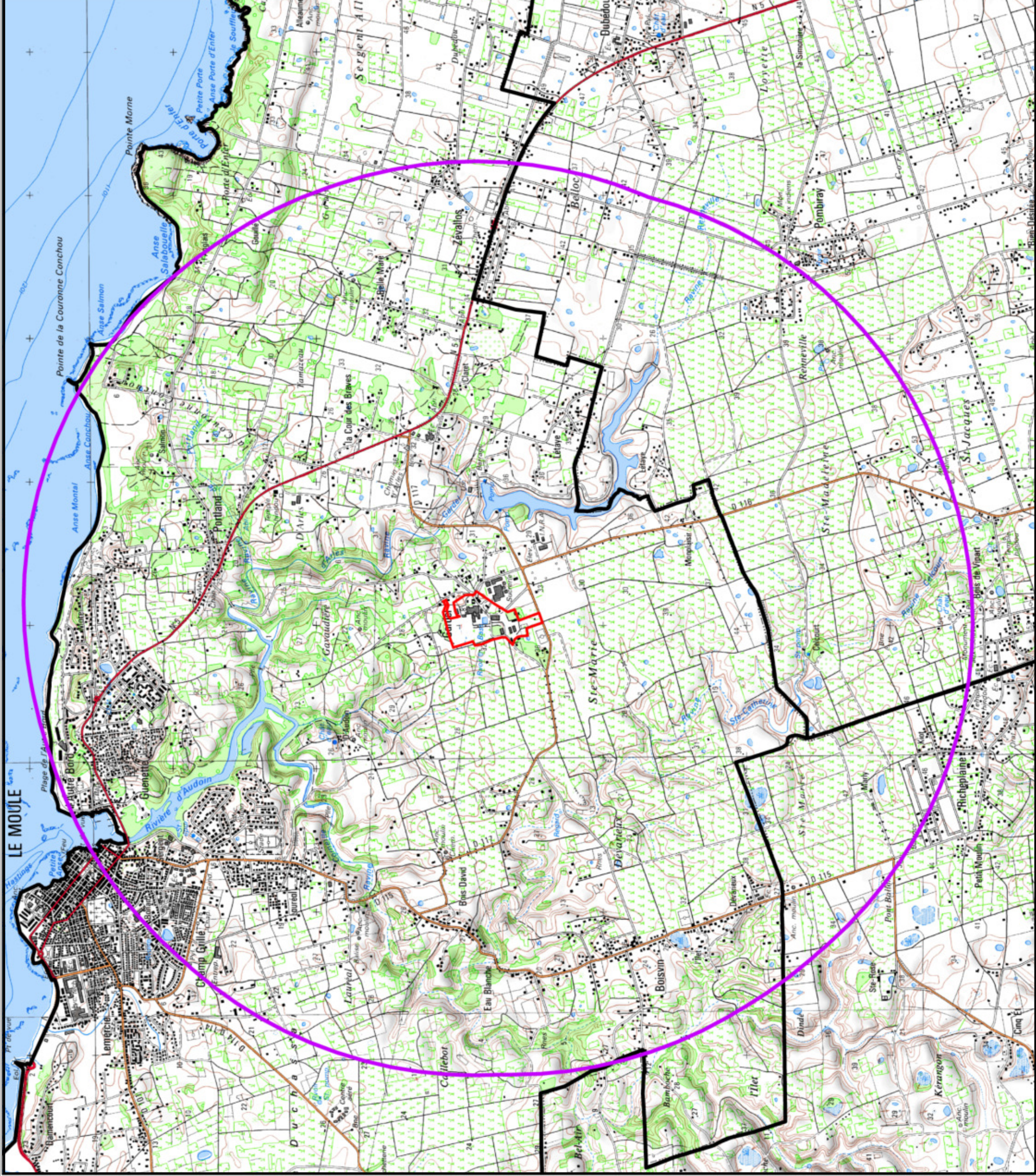
Section GARDEL,
97 160 LE MOULE
Département de Guadeloupe

0 250 500 750 1000 m

Légende

Limite de site

Rayon d'affichage de 3 km



Produit par :
FILAO INGENIEURS
CONSEILS

Date :
10/05/2021

Dossier :
DAEU_2101_GARDEL

FILAO
INGENIEURS CONSEILS
ENVIRONNEMENT DEVELOPPEMENT DURABLE